

presenta

Que Vaya Bien
CATAMARAN



Sea & Cruises srl Via F. Fiorentini, 106 00159 ROMA P.I. 05203110969 IBAN IT 24 S 05428 03207 000 000 001 143

www.charter-catamarano.com Tel / fax 06 4395887 mob. +39 347 1645008 e-mail mauro_boccitto@tiscali.it

Descrizione della barca

Il nostro catamarano si chiama Que Vaya Bien ed è un Nautitech 40 versione Exclusive.

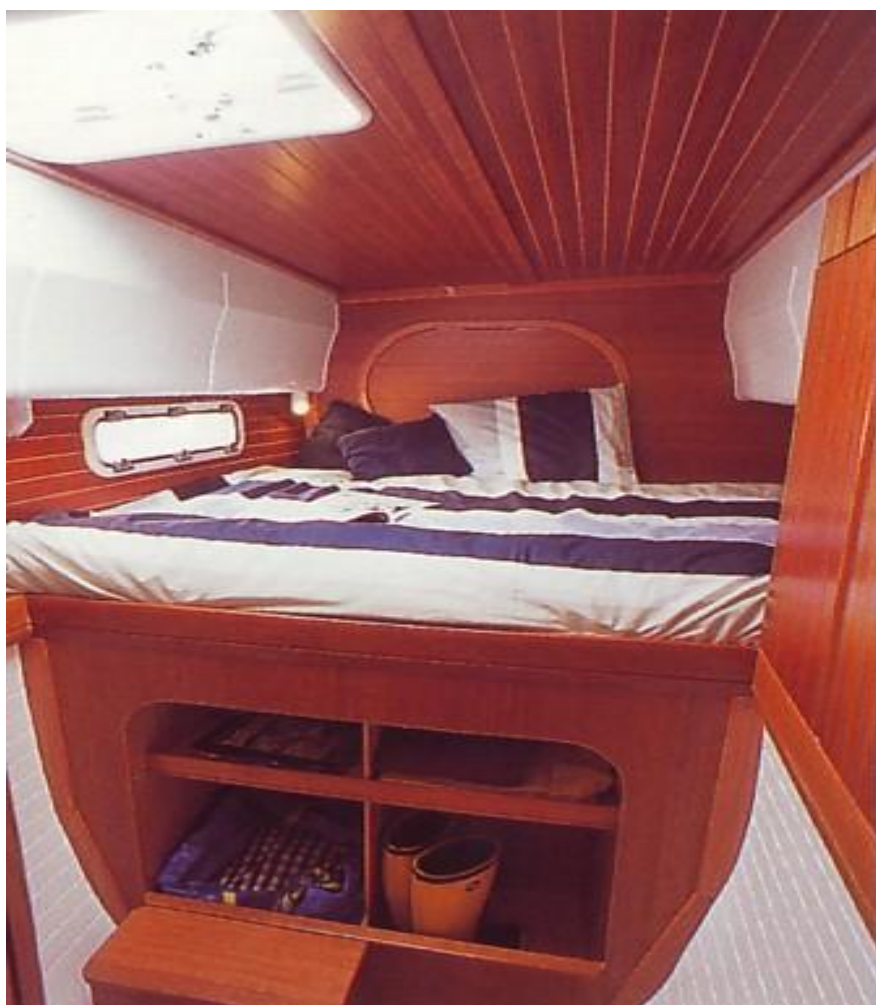
La scelta del Nautitech?...perchè è possibile unire sulla stessa barca sicurezza, confort ed estetica. Alcuni pregi sono spiegati di seguito, ma altri ancora, potrete scoprirli in navigazione! E non ci riferiamo soltanto ai vantaggi ora incontestati del catamarano come le navigazioni rapide e piatte, la visione sul mare da tutto lo spazio coperto centrale, manovre in porto facilitate dalla presenza dei due motori, separazione delle sistemazioni interne per evitare ogni promiscuità, sicurezza per i bambini, grande spazio sul ponte e nel pozzetto, le reti...ma anche a quelli derivanti dalla versione Exclusive che è sinonimo di finitura di alto livello e pregio qualitativo ed estetico, quali ad esempio le cuscinerie in alcantara, il pozzetto e le scale in teck, l'elegante illuminazione ecc..e soprattutto ai vantaggi derivati dalla presenza di numerosi accessori dei quali è dotata l'imbarcazione, quali ad esempio la presenza di due serbatoi supplementari di acqua potabile, il desalinatore da 70 l/h, il pannello solare, il televisore lcd con lettore dvd, i ventilatori e le prese elettriche in tutte le cabine, un inverter per avere sempre corrente a 220V, la lavatrice da 3 kg, un frigo ghiacciaia supplementare da 200 l, un comodo tender di 3.5 mt con un motore da 15 hp, una ampia dotazione di cuscinerie prendisole ecc..il tutto reso disponibile da equipaggi dalla massima professionalità e discrezione, formano la garanzia per la riuscita di una vacanza all'insegna della massima libertà e del massimo confort in totale sicurezza.



Allestimento interno

Cabine

Il catamarano è allestito con 4 cabine matrimoniali, 2 cabine singole e 2 bagni. Le cabine matrimoniali sono simmetriche e perfettamente uguali, il letto è di dimensioni 140 x 190 cm con un materasso da 12 cm. e sono dotate di due oblò ciascuna che consentono una ottima aereazione. Le due cabine singole sono collegabili con le due cabine matrimoniali di prua, soluzione interessante per famiglie con bambini, o possono essere separate ed indipendenti con una entrata dai passi d'uomo posizionati sul ponte. Tutte le cabine sono dotate di biancheria di ottima qualità (lenzuola, federe, asciugamani da bagno) tutto personalizzato Que Vaya Bien. I due motori sono alloggiati a estrema poppa e separati dall'interno della barca, rendendo silenziosa la navigazione a motore.



Bagni

I 2 bagni sono dotati di grande wc e di due serbatoi per le acque nere per permettere lo stazionamento in rada e in porto nel rispetto delle norme di inquinamento, comprendono poi un ampio lavabo e una doccia con acqua calda/fredda. Una terza doccia è situata all'esterno sulle scale di poppa per permettere un risciacquo dopo il bagno in mare.

Cucina

La cucina è dotata di un piano di cottura a tre fuochi, un forno a gas incassato e un lavello a due vasche con un comodo piano di lavoro, il tutto ottimamente dimensionato. Di grande comodità e funzionalità sono i due frigo/ghiacciaia da 200 l e da 90 l che consentono la conservazione di una cambusa “abbondante” e un forno a microonde che con altri piccoli elettrodomestici ed una ampia gamma di pentolame soddisfano qualsiasi tipo di necessità. Tovaglie, stoviglie e bicchieri accuratamente scelti infine danno un ultimo tocco di eleganza a questa imbarcazione e rendono ancora più piacevole un aperitivo, un pranzo o una cena a bordo.



Varie

Desalinatore 70 l/h
Pannello solare
6 batterie da 100 Ampere cad.
Inverter 600 W
Prese elettriche e ventilatori nelle cabine
Televisore lcd 17" con lettore dvd
Cuscineria prendisole
Tender 3.5 mt a chiglia rigida con motore 15 hp
Doccetta esterna
Lavatrice 3 kg
Frigoriferi/ghiacciaia da 300 l complessivi circa
Hi fi stereo cd con casse int/ est
Cuscineria in alcantara blu

Dati tecnici

Lunghezza 11.90 mt
Larghezza 6.5 mt
Randa 56 mq
Genoa 31 mq
Gennaker 80 mq
Albero 15.2 mt
Motori 2x29 hp con elica tripala
Acqua potabile 2x300 l + 2x200 l
Carburante 2x135 lt
Peso 7.5 t
Allestimento 4 cabine matrimoniali+2 singole+2 bagni
Omologazione cat A 10 passeggeri



| PONZA - EOLIE - GRECIA | | | | | LISTINO 2011 | | | |
|------------------------|------|--------|-------|----|---------------|---------------|---------------|---------------|
| | | | | | D | C | B | A |
| Barca | Anno | Cabine | Letti | WC | 01/03 - 27/05 | 27/05 - 02/07 | 02/07 - 06/08 | 06/08 - 27/08 |
| | | | | | 01/10 - 31/11 | 15/09 - 31/09 | 27/08 - 15/09 | |
| NAUTITECH 40 | 2006 | 4+2 | 8+2 | 2 | € 2.500 | € 3.600 | € 4.400 | € 5.000 |

EXTRA OBBLIGATORI

- Skipper € 150/gg
- Pulizia finale € 150
- Motore fb 15 hp € 100

EXTRA A RICHIESTA

- Lenzuola € 15 a Cabina
- Asciugamani € 15 a Cabina
- Hostess € 100/gg
- Cambusa € 40
- Transfer a richiesta
- Posto auto a richiesta

SCONTI

- 10% per prenotazioni entro il 31/01
- 5% per 2 settimane
- 5% cliente abituale
- 10% sconto max.

I PREZZI INCLUDONO

- IVA
- Assistenza all'imbarco
- Assicurazioni RC e Kasco
- Dotazioni di bordo
- Consumi gas e batterie

BREVI PERIODI

- 3 giorni 60% del prezzo sett.
- 4 giorni 70% del prezzo sett.
- 5 giorni 80% del prezzo sett.
- 6 giorni 90% del prezzo sett.

ORARI DI IMBARCO

- Settimana
Imbarco sab. h 18.00
Sbarco sab. h 08.30
- Week-end
Imbarco ven. h 12 / 18
Sbarco Dom. h 18 / 20



Basi di imbarco

Roma
Sicilia-Porto Rosa
Argentario
Sardegna

Itinerari da Roma

Arcipelago toscano
Sardegna
Corsica
Pontine
Flegree

Itinerari da Porto Rosa

Sicilia
Eolie
Egadi
Malta

Itinerari Grecia Ionica

Corfù
Paxos – Antipaxos
Lefkas
Cefalonia
Itaca
Zante



Vieni con Noi...